

Presentación del caso

Ricardo Trueba

*Departamento de Resonancia y Tomografía Computada, Grupo Médico Rostagno,
Diagnóstico por Imágenes, Ciudad Autónoma de Buenos Aires, Argentina*

Resolución en la página 295.

Paciente de 50 años, tenista que concurre a la consulta por dolor en la cara lateral del codo derecho de comienzo paulatino, que se exacerba en la extensión máxima. Se asocia un pequeño chasquido en la flexo-extensión. No tiene antecedentes de traumatismo. Solo manifiesta que había intensificado su juego de tenis, porque estaba participando de un torneo en su club, desde hacía dos meses.

En la exploración física, muestra signos de dolor palpatorio en el sector lateral del codo con un pequeño resalto en la extensión máxima. No se reconocen otros hallazgos de relevancia.

Se solicita resonancia magnética de codo.

HALLAZGOS E INTERPRETACIÓN DE LOS ESTUDIOS POR IMÁGENES

Todas las secuencias de resonancia son T2 con supresión grasa. En el corte axial (**Figura 1**), se observa una plica radiohumeral aumentada de tamaño. En la imagen secuencial, en el corte sagital (**Figura 2**), se reconoce una plica posterolateral engrosada (>3 mm de espesor) con aumento de señal y márgenes irregulares. Los mismos hallazgos se visualizan en los cortes secuenciales del plano coronal (**Figura 3**). No se reconocen lesiones del cartílago hialino del cóndilo humeral ni de la fóvea radial. Tampoco se observa edema óseo.

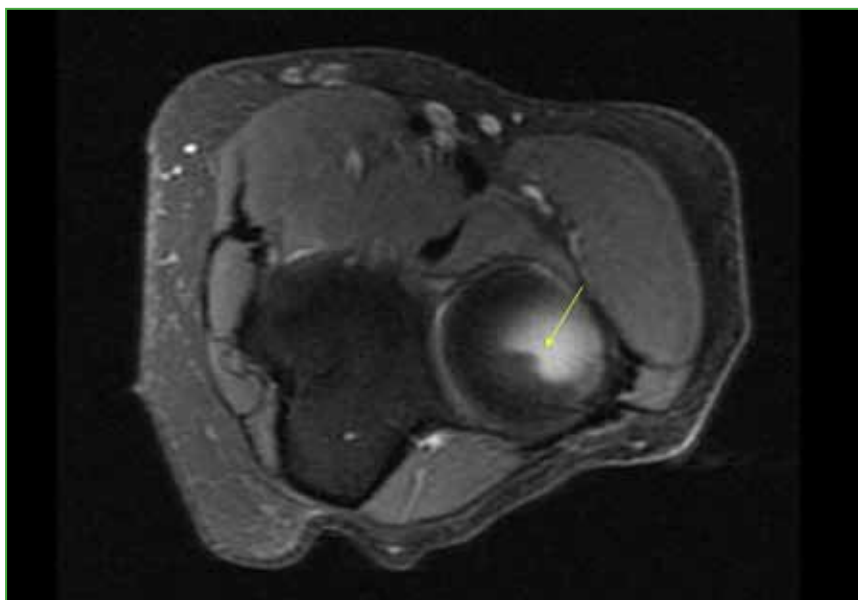


Figura 1. Resonancia magnética en secuencias T2 con supresión grasa, corte axial. Se observa una plica radiohumeral aumentada de tamaño.

Dr. RICARDO TRUEBA • ricardotrueba@gmail.com  <https://orcid.org/0000-0001-7908-817X>

Cómo citar este artículo: Trueba R. Instrucción Ortopédica de Posgrado – Imágenes. Presentación del caso. *Rev Asoc Argent Ortop Traumatol* 2020;85(3):190-191. <http://dx.doi.org/10.15417/issn.1852-7434.2020.85.3.1128>



Figura 2. Resonancia magnética en secuencias T2 con supresión grasa, corte sagital. Se reconoce una plica posterolateral engrosada, con aumento de señal y márgenes irregulares.



Figura 3. Resonancia magnética en secuencias T2 con supresión grasa, corte coronal. Plicas radiohumeral y posterolateral engrosadas, con aumento de señal y márgenes irregulares.